

PERATURAN DAERAH KABUPATEN SUBANG

NOMOR 13 TAHUN 2001

TENTANG

ORGANISASI CABANG DINAS DAERAH

KABUPATEN SUBANG

DENGAN RAHMAT TUHAN YANG MAHA ESA

BUPATI SUBANG

- Menimbang : a. Bahwa dalam rangka melaksanakan tugas pokok fungsi Dinas Daerah, dipandang perlu menata Organisasi Cabang Dinas Daerah Kabupaten Subang sebagai unsur Pelaksana Teknis Operasional Dinas, berdasarkan kewenangan kemampuan dan kebutuhan Daerah.
- b. bahwa untuk maksud sebagaimana tersebut pada huruf “a” di atas, perlu ditetapkan dengan Peraturan Daerah
- Mengingat : 1. Undang-Undang Nomor 4 Tahun 1968 tentang Pembentukan Kabupaten Purwakarta dan Kabupaten Subang (Lembaran Negara Republik Indonesia Tahun 1968 Nomor 31, Tambahan Lembaran Negara Republik Indonesia Nomor 2851);
2. Undang-Undang Nomor 22 Tahun 1999 tentang Pemerintahan Daerah (Lembaran Negara RI Tahun 1999 Nomor 60, Tambahan Lembaran Negara RI Nomor 3839);
3. Undang-Undang Nomor 25 tahun 1999 tentang Perimbangan Keuangan antara Pusat dan Daerah (Lembaran Negara RI Tahun 1999 Nomor 22, Tambahan Lembaran Negara Nomor 3848);
4. Undang-Undang Nomor 43 tahun 1999 tentang Perubahan atas Undang-Undang Nomor 8 tahun 1974 tentang Pokok-pokok Kepegawaian (Lembaran Negara RI tahun 1999 Nomor 169, Tambahan Lembaran Negara RI Nomor 3893);
5. Peraturan Pemerintah Nomor 25 tahun 2000 tentang Kewenangan Pemerintah dan Kewenangan Provinsi sebagai Daerah Otonom (Lembaran Negara RI tahun 2000 Nomor 54, Tambahan Lembaran Negara RI Nomor 3952);
6. Peraturan Pemerintah Republik Indonesia Nomor 84 Tahun 2000 tentang Pedoman Organisasi Perangkat Daerah (Lembaran Negara RI tahun 2000 Nomor 165);

7. Keputusan Presiden Republik Indonesia Nomor 44 Tahun 1999 tentang Teknik Penyusunan Peraturan Perundang-undangan, Rancangan Peraturan Pemerintah dan Rancangan Keputusan Presiden (Lembaran Negara RI tahun 1999 Nomor 70);
8. Peraturan Daerah Kabupaten Subang Nomor 23 Tahun 2000 tentang Pola Organisasi Perangkat Daerah Kabupaten Subang;
9. Peraturan Daerah Kabupaten Subang Nomor 26 Tahun 2000, tentang Pembentukan Organisasi Dinas Daerah di Lingkungan Pemerintah Kabupaten Subang.
10. Peraturan Daerah Kabupaten Subang Nomor 26 Tahun 2000, tentang Pembentukan Organisasi Dinas Daerah di Lingkungan Pemerintah Kabupaten Subang.

Dengan Persetujuan

Dewan Perwakilan Rakyat Daerah Kabupaten Subang

Kabupaten Subang

Menetapkan : PERATURAN DAERAH KABUPATEN SUBANG TENTANG ORGANISASI CABANG DINAS DAERAH KABUPATEN SUBANG

BAB I

KETENTUAN UMUM

Pasal 1

Dalam Peraturan Daerah ini yang dimaksud dengan :

- a. Daerah adalah Kabupaten Subang;
- b. Pemerintah Daerah adalah penyelenggaraan Pemerintah Daerah Otonom oleh Pemerintah Daerah dan DPRD Kabupaten Subang menurut azas Desentralisasi;
- c. Pemerintah Daerah adalah Kepala Daerah beserta Perangkat Daerah Otonom yang lain sebagai Badan Eksekutif;
- d. Bupati adalah Bupati Subang;
- e. Dewan Perwakilan Rakyat Daerah, yang selanjutnya disebut DPRD adalah Dewan Perwakilan Rakyat Daerah Kabupaten Subang;
- f. Dinas adalah unsur pelaksana Pemerintah Kabupaten Subang;
- g. Cabang Dinas adalah unsur pelaksana teknis operasional dinas daerah yang melaksanakan semua kegiatan dan fungsi Dinas di suatu wilayah Kecamatan

atau beberapa wilayah Kecamatan di lingkungan Pemerintah Kabupaten Subang.

- h. Kelompok Jabatan fungsional adalah Kelompok Pegawai Negeri Sipil yang diberi tugas, wewenang dan hak secara penuh oleh Pejabat yang berwenang untuk melaksanakan kegiatan yang sesuai dengan profesinya dalam rangka mendukung kelancaran tugas pokok.

BAB II ORGANISASI

Pasal 2

- (1) Organisasi Cabang Dinas Daerah Kabupaten Subang, sebagaimana tercantum pada Lampiran II Peraturan Daerah ini.
- (2) Eselonering Cabang Dinas Daerah adalah eselon IV/a.

BAB III KEDUDUKAN, TUGAS POKOK DAN FUNGSI

Bagian Pertama

Kedudukan

Pasal 3

Cabang Dinas Daerah Kabupaten merupakan unsur pelaksana teknis operasional Dinas Daerah Pemerintah Kabupaten dipimpin oleh seorang Kepala yang berada dibawah dan bertanggung jawab kepada Kepala Dinas.

Bagian Kedua

Tugas Pokok

Pasal 4

Cabang Dinas Daerah Kabupaten mempunyai tugas pokok melaksanakan sebagian tugas teknis Dinas di satu atau beberapa wilayah kecamatan dalam satu wilayah Kabupaten sesuai dengan kebijakan Kepala Dinas.

Bagian Ketiga

Fungsi

Pasal 5

Cabang Dinas Daerah Kabupaten mempunyai fungsi :

- a. Melaksanakan unsur teknis operasional dinas;
- b. Pelaksanaan urusan administrasi .

BAB IV

Susunan Organisasi

Pasal 6

(1) Susunan Organisasi Cabang Dinas Daerah Kabupaten terdiri atas :

- a. Kepala
- b. Unsur Staf/Petugas Administrasi
- c. Unsur Lini/Petugas Teknis Operasional
- d. Kelompok Jabatan Fungsional

(2) Bagan Struktur Organisasi Cabang Dinas Daerah Kabupaten sebagaimana tercantum dalam lampiran I, merupakan bagian yang tidak terpisahkan dari Peraturan Daerah ini.

BAB V

KETENTUAN PERALIHAN

Pasal 7

Penjabaran Tugas Pokok dan Fungsi Cabang Dinas Daerah sebagaimana dimaksud Peraturan Daerah ini, diatur lebih lanjut oleh Bupati dan ditetapkan dengan Keputusan Bupati.

Pasal 8

Pembentukan dan penataan lembaga Cabang Dinas Daerah, dapat disesuaikan dengan perkembangan kewenangan, kemampuan dan kebutuhan daerah berdasarkan Peraturan Perundang-undangan yang berlaku;

BAB VI

KETENTUAN PENUTUP

Pasal 9

Dengan diundangkannya Peraturan Daerah ini, maka segala ketentuan yang bertentangan dengan Peraturan Daerah ini dinyatakan tidak berlaku lagi.

Pasal 10

Peraturan Daerah ini mulai berlaku pada tanggal diundangkan.

Agar setiap orang dapat mengetahuinya, memerintahkan pengundangan Peraturan daerah ini dengan penempatannya dalam Lembaran Daerah Kabupaten Subang.

Ditetapkan di Subang

Pada tanggal 30 Juni 2001

BUPATI SUBANG

H. ROHIMAT

Diundangkan di Subang

Pada tanggal 4 Juli 2001

SEKRETARIS DAERAH

KABUPATEN SUBANG

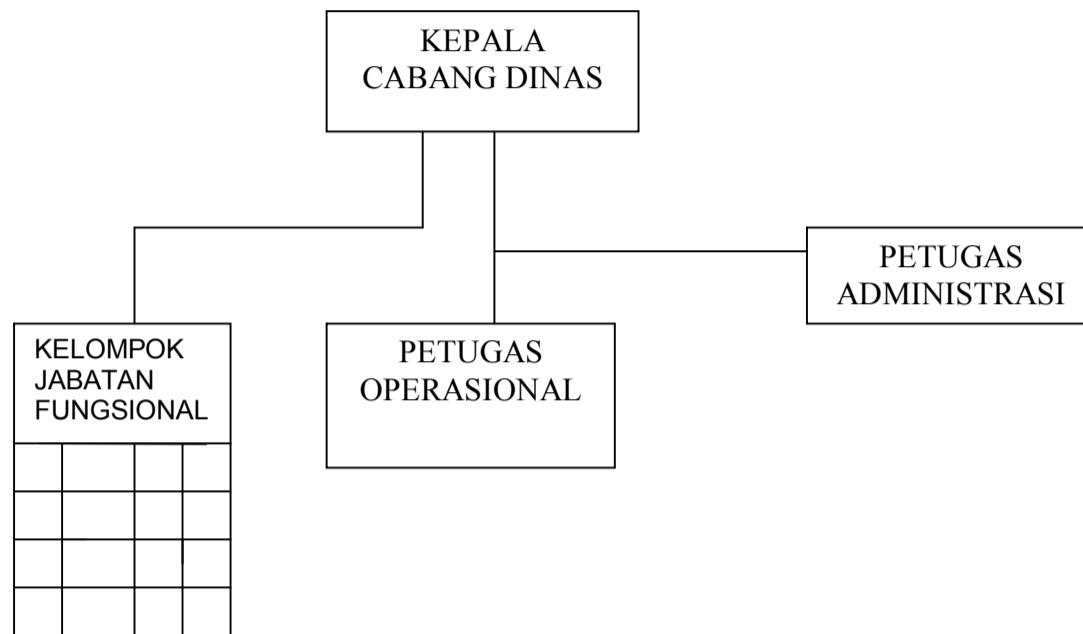
H.N ARIS SUMARNA

LEMBARAN DAERAH KABUPATEN SUBANG TAUN 2001

NOMOR : 19

BAGAN STRUKTUR ORGANISASI
CABANG DINAS DAERAH
KABUPATEN SUBANG

LAMPIRAN : PERATURAN DAERAH KABUPATEN
SUBANG
NOMOR : 13 TAHUN 2001
TANGGAL : 30 JUNI 2001
TENTANG : SUSUNAN ORGANISASI
CABANG DINAS DAERAH
KABUPATEN SUBANG



BUPATI SUBANG

H. ROHIMAT

LAMPIRAN II. PERATURAN DAERAH KABUPATEN SUBANG
 NOMOR : 13 TAHUN 2001
 TANGGAL : 30 JUNI 2001
 TENTANG : ORGANISASI CABANG DINAS DAERAH
 KABUPATEN SUBANG

DAFTAR NAMA –NAMA LEMBAGA CABANG DINAS DAERAH
 KABUPATEN SUBANG

NO	UNIT KERJA	NAMA LEMBAGA	WILAYAH KERJA
1	2	3	4
1.	DINAS PERTANIAN	1. CADIN SUBANG	KEC. SUBANG
		2. CADIN KALIJATI	KEC. KALIJATI
		3. CADIN CIBOGO	KEC. CIBOGO
		4. CADIN CIJAMBE	KEC. CIJAMBE
		5. CADIN PAGADEN	KEC. PAGADEN
		6. CADIN CIPUNAGARA	KEC. CIPUNAGARA
		7. CADIN COMPRENG	KEC. COMPRENG
		8. CADIN BINONG	KEC. BINONG
		9. CADIN PAMANUKAN	KEC. PAMANUKAN
		10. CADIN PUSAKANAGARA	KEC. PUSAKANAGARA
		11. CADIN LEGONKULON	KEC. LEGONKULON
		12. CADIN CIASEM	KEC. CIASEM
		13. CADIN BLANAKAN	KEC. BLANAKAN
		14. CADIN PATOKBEUSI	KEC. PATOKBEUSI
		15. CADIN PABUARAN	KEC. PABUARAN
		16. CADIN CIPEUNDEUY	KEC. CIPEUNDEUY
		17. CADIN CIKAUM	KEC. CIKAUM
		18. CADIN PURWADADI	KEC. PURWADADI
		19. CADIN JALANCAGAK	KEC. JALANCAGAK
		20. CADIN SAGALAHERANG	KEC. SAGALAHERANG
		21. CADIN CISALAK	KEC. CISALAK
		22. CADIN TANJUNGSANG	KEC. TANJUNGSANG
2.	DINAS KEHUTANAN DAN PERKEBUNAN	1. CADIN SUBANG	KEC. SUBANG KEC. CIJAMBE
		2. CADIN JALANCAGAK	KEC. JALANCAGAK KEC. SAGALAHERANG
		3. CADIN CISALAK	KEC. CISALAK KEC. TANJUNGSANG
		4. CADIN KALIJATI	KEC. KALIJATI KEC. PURWADADI
		5. CADIN CIPEUNDEUY	KEC. CIPEUNDEUY KEC. PABUARAN
		6. CADIN CIASEM	KEC. CIASEM KEC. BLANAKAN
		7. CADIN PAMANUKAN	KEC. PAMANUKAN KEC. LEGONKULON KEC. PUSAKANAGARA
		8. CADIN BINONG	KEC. BINONG KEC. CIKAUM KEC. COMPRENG
		9. CADIN PAGADEN	KEC. PAGADEN KEC. CIPUNAGARA

1	2	3	4
3	DINAS PEKERJAAN UMUM	1. CADIN SUBANG	KEC. SUBANG KEC. KALIJATI KEC. CIBOGO KEC. CIJAMBE
		2. CADIN PAGADEN	KEC. PAGADEN KEC. CIPUNAGARA KEC. COMPRENG KEC. BINONG
		3. CADIN PAMANUKAN	KEC. PAMANUKAN KEC. PUSAKANAGARA KEC. LEGONKULON
		4. CADIN CIASEM	KEC. CIASEM KEC. BLANAKAN KEC. PATOKBEUSI
		5. CADIN PABUARAN	KEC. PABUARAN KEC. CIPEUNDEUY KEC. PURWADADI KEC. CIKAUM
		6. CADIN JALANCAGAK	KEC. JALANCAGAK KEC. SAGALAHERANG KEC. CISALAK KEC. TANJUNGSANG
4.	DINAS PENDIDIKAN	1. CADIN SUBANG	KEC. SUBANG
		2. CADIN KALIJATI	KEC. KALIJATI
		3. CADIN CIBOGO	KEC. CIBOGO
		4. CADIN CIJAMBE	KEC. CIJAMBE
		5. CADIN PAGADEN	KEC. PAGADEN
		6. CADIN CIPUNAGARA	KEC. CIPUNAGARA
		7. CADIN COMPRENG	KEC. COMPRENG
		8. CADIN BINONG	KEC. BINONG
		9. CADIN PAMANUKAN	KEC. PAMANUKAN
		10. CADIN PUSAKANAGARA	KEC. PUSAKANAGARA
		11. CADIN LEGONKULON	KEC. LEGONKULON
		12. CADIN CIASEM	KEC. CIASEM
		13. CADIN BLANAKAN	KEC. BLANAKAN
		14. CADIN PATOKBEUSI	KEC. PATOKBEUSI
		15. CADIN PABUARAN	KEC. PABUARAN
		16. CADIN CIPEUNDEUY	KEC. CIPEUNDEUY
		17. CADIN CIKAUM	KEC. CIKAUM
		18. CADIN PURWADADI	KEC. PURWADADI
		19. CADIN JALANCAGAK	KEC. JALANCAGAK
		20. CADIN SAGALAHERANG	KEC. SAGALAHERANG
		21. CADIN CISALAK	KEC. CISALAK
		22. CADIN TANJUNGSANG	KEC. TANJUNGSANG
5.	DINAS PERINDUSTRIAN PERDAGANGAN DAN PENGELOLAAN PASAR	1. CADIN SUBANG	KEC. SUBANG KEC. CIBOGO KEC. CIJAMBE
		2. CADIN PAMANUKAN	KEC. PAMANUKAN KEC. LEGONKULON
		3. CADIN PAGADEN	KEC. PAGADEN KEC. CIPUNAGARA

1	2	3	4
		4. CADIN BINONG	KEC. BINONG KEC. CIKAUM
		5. CADIN PUSAKANAGARA	KEC. PUSAKANAGARA KEC. COMPRENG
		6. CADIN CIASEM	KEC. CIASEM KEC. BLANAKAN KEC. PATOKBEUSI
		7. CADIN CISALAK	KEC. CISALAK KEC. TANJUNGSANG
		8. CADIN SAGALAHERANG	KEC. SAGALAHERANG KEC. JALANCAGAK
		9. CADIN KALIJATI	KEC. KALIJATI KEC. PURWADADI
		10. CADIN PABUARAN	KEC. PABUARAN KEC. CIPEUNDEUY
6.	DINAS PERHUBUNGAN	1. CADIN SUBANG	KEC. SUBANG KEC. KALIJATI KEC. CIBOGO KEC. CIPEUNDEUY
		2. CADIN PAGADEN	KEC. PAGADEN KEC. CIPUNAGARA KEC. COMPRENG KEC. BINONG
		3. CADIN PAMANUKAN	KEC. PAMANUKAN KEC. PUSAKANAGARA KEC. LEGONKULON
		4. CADIN CIASEM	KEC. CIASEM KEC. BLANAKAN KEC. PURWADADI KEC. PABUARAN KEC. CIKAUM KEC. PATOKBEUSI
		5. CADIN JALANCAGAK	KEC. JALANCAGAK KEC. SAGALAHERANG KEC. CIJAMBE KEC. CISALAK KEC. TANJUNGSANG
7.	DINAS KEBUDAYAAN DAN PARIWISATA	1. CADIN SUBANG	KEC. SUBANG
		2. CADIN CIBOGO	KEC. CIBOGO
		3. CADIN JALANCAGAK	KEC. JALANCAGAK
		4. CADIN CIJAMBE	KEC. CIJAMBE
		5. CADIN TANJUNGSANG	KEC. TANJUNGSANG
		6. CADIN CISALAK	KEC. CISALAK
		7. CADIN SAGALAHERANG	KEC. SAGALAHERANG
		8. CADIN PAGADEN	KEC. PAGADEN
		9. CADIN KALIJATI	KEC. KALIJATI
		10. CADIN PURWADADI	KEC. PURWADADI KEC. CIKAUM
		11. CADIN BLANAKAN	KEC. BLANAKAN
		12. CADIN BINONG	KEC. BINONG
		13. CADIN PAMANUKAN	KEC. PAMANUKAN KEC. LEGONKULON

1	2	3	4
		14. CADIN PUSAKANAGARA	KEC. PUSAKANAGARA
		15. CADIN PATOKBEUSI	KEC. PATAKBEUSI
		16. CADIN PABUARAN	KEC. PABUARAN
		17. CADIN CIASEM	KEC. CIASEM
		18. CADIN CIPEUNDEUY	KEC. CIPEUNDEUY
		19. CADIN COMPRENG	KEC. COMPRENG
		20. CADIN CIPUNAGARA	KEC. CIPUNAGARA

BUPATI SUBANG

H. ROHIMAT